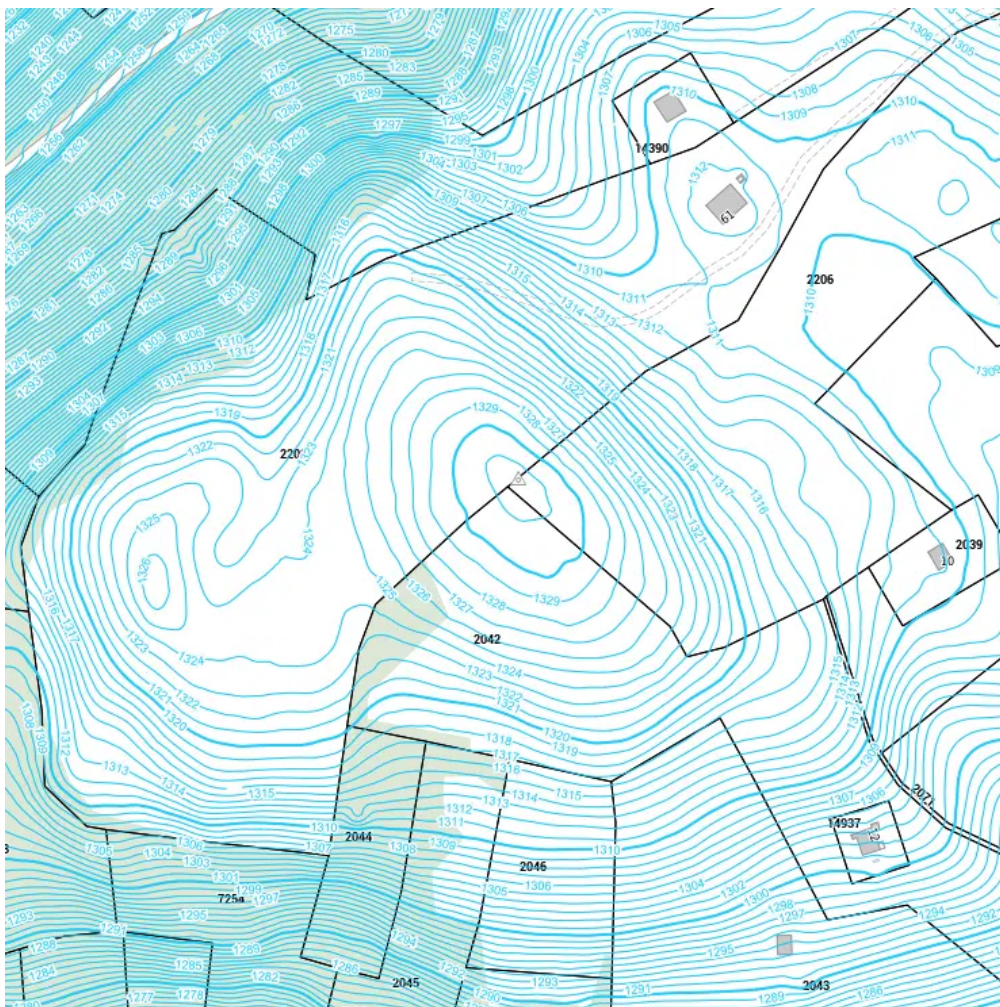


# Courbes de niveaux

Affichage des courbes de niveaux issues du vol Lidar de Swisstopo de 2019.



Les courbes de niveau informent sur la topographie du terrain. Elles délimitent les points du terrain situés à la même altitude.

La donnée source pour le calcul de ces courbes est le modèle numérique de terrain (MNT) LiDAR 2019, avec une résolution spatiale de 50 centimètres.

Ces données sont gérées par l'Etat de Vaud et leur mise à jour est non planifiée.